



USA Office

Suite 177 Oak Street U.S.A.
Tel: 617-926-4025
Fax: 617-926-3562
Email: cfriedman@ebuildings.com

上海美东钢结构有限公司

地址: 上海市嘉定工业区开发区超铁路11号
邮编: 201821
电话: 021-69526633
传真: 021-69526171
电子邮箱: sh_office@ebuildings.com

昆山美东工业建筑有限公司

地址: 江苏省昆山市吴淞江开发区晨丰路238号
邮编: 215300
电话: 0512-57261001
传真: 0512-57261015
电子邮箱: ks_office@ebuildings.com

海口美东工业建筑开发有限公司

地址: 海口市龙华区南海大道100号
邮编: 571662
电话: 0898-66820301
传真: 0898-66819409
电子邮箱: ha_office@ebuildings.com

重庆美东钢结构发展有限公司

地址: 重庆市长江二路179号金桥大厦205室
邮编: 400016
电话: 023-68800880/68708381
传真: 023-68800588
电子邮箱: chongqing@ebuildings.com

广州美东钢结构有限公司

地址: 广州市花都区新华工业区红岭大道48号
邮编: 510900
电话: 020-36860980/36860991
传真: 020-36860026
电子邮箱: gz_office@ebuildings.com

沈阳美东丰树工业建设有限公司

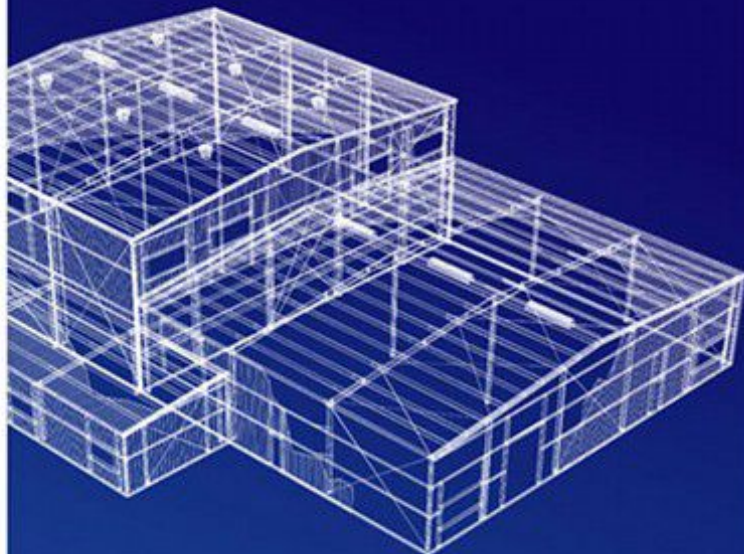
地址: 沈阳经济技术开发区浑河二十街40号
邮编: 100141
电话: 024-25326333
传真: 024-25326033
电子邮箱: sales@ebuildings.com

上海凡道环境工程有限公司

地址: 上海市宝山区石洞口路99号
邮编: 200942
电话: 021-56155817
传真: 021-66750077
电子邮箱: fdcem@vip.sina.com



Eastern American
美东



目录 CONTENTS

● 总裁致词	01
● 公司简介	04-05
● 证书和机构表	06-10
● 美国工业村简介	11-12
● 海口美国工业村	13
● 昆山美国工业村	14
● 广州美国工业村	15
● 沈阳美国工业村	16
● 广州美隆美国工业村	17
● 钢结构制造能力	18-19
● 钢结构设计能力	20-21
● 钢结构安装实力	22-23
● 钢结构系统示意图	24
● 钢结构主体结构	25
● 檩条系统	26
● 屋面系统	27
● 墙面系统	28-29
● 配件系统	30-31
● 美东已建项目表	32-33
● 成功案例	34-35

总裁致辞

Letter to Customer

Eastern American Steel Building System

EASTERN AMERICAN
美东美隆集团 艾特美系统 美国钢结构第一品牌 钢结构系统专家

亲爱的用户、供应商们、合作伙伴们：

美东公司能够地在中国从事商业活动二十五周年举办了庆祝活动。到这一刻，我们已经在中國大陸建造了超过3,000,000平方米的预制钢结构建筑。没有你们的帮助和协助，我们是无法做到这点的。在过去二十五年中，美东公司一贯秉承以下原则：

- 一、**价值体现** - 我们始终以最优惠的价格，以最优质的材料、设计和服务向我们的客户提供高质量的建筑；
- 二、**诚实守信** - 我们确信我们切实履行了所有的承诺和义务。我们所提供的材料、设计和服务都完全超过中国和美国的国家标准；
- 三、**着眼未来** - 我们的最终目标是发展与我们的供应商与客户之间的互惠关系，我们期待看所有我们合作者的发展壮大。

以这些原则为基础，通过协调组织我们的工作，美东已经成长为一个值得信赖的、灵活的、赢利的公司。正是如此，我们才能够确保所有与我们一起工作的公司与我们共同成长、共同繁荣。



总裁：克拉克·富里得曼

Dear Customers, Suppliers and Partners:

Eastern American has celebrated its 25th year of business in China. In that time we have built over 3,000,000 square meters of pre-engineered steel buildings. Without your help and cooperation this would not have been possible. Over the last twenty-five years Eastern American has held to the principles of:

- Providing Value:** We always use the best materials, designs and service to provide our customers with the highest quality buildings for the best price.
- Acting with Integrity:** We make sure that we fulfill all our commitments. Our materials, design and service all exceed Chinese and US National Standards.
- Taking a Long Term View:** Our goal is to develop mutually beneficial relations with both our suppliers and customers. We hope for the growth of all our partners.

By organizing our work based on these principles Eastern American has grown into a dependable, flexible and profitable company. Thus we can ensure that any company working with us will also grow and prosper.

Sincerely,

Clark Friedman - Chairman of the Board

Eastern American is an US-owned, Boston, Massachusetts-registered steel building Design/Build fabricator/contractor and industrial real estate development company.

Eastern American's primary market focus is Mainland China. It has been involved in China's development since 1984. Eastern American was one of the earliest foreign investors in modern construction systems in China.

Over the past 25 years Eastern American has developed and expanded to have two main product lines: first the design, fabrication, installation and service of custom-engineered steel buildings. The second is the development of garden-style industrial parks. Eastern American is a leader in China in both areas.

Starting in 2008 Eastern American began partnering with Shanghai Fanyang Environment Engineering Co., Ltd. Fanyang is a well-known professional water treatment company which has been qualified by NSF ISO 2000. Using its proprietary fiber filter technique, it is able to provide high quality products and services to the clients all over the world.

To meet the needs of the constantly growing Chinese market and match international management standards, Eastern American has invested and established Hainou Eastern American Industrial Construction Co., Ltd., Shanghai Eastern American Steel Building Co., Ltd., Guangzhou Eastern American Steel Building Co., Ltd., Chongqing Eastern American Steel Building Development Co., Ltd., Kunshan Eastern American Industrial Construction Co., Ltd., Guangzhou Meixing Steel Building Co., Ltd., Shenyang Eastern American Maple Industrial Construction Co., Ltd., Eastern American Steel Building Design and Engineering Laboratory, and other self-owned and joint venture design, fabrication, and installation companies. Eastern American now has eight Class A Engineering and Design Institute, a set Class Fabrication Center and a set Class Installation certifications.

Eastern American has built more than 100,000 square meters of pre-engineered steel building in the past twenty years in nearly 20 provinces of inland China. Our high quality product and service have been recognized and appreciated by our customers.

Eastern American is the developer and general manager of the garden-style gated "American Industrial Park" in various industrial parks all over China. Each building was designed to American standards and can accommodate almost all industrial and warehouse needs. Eastern American has developed, and managed 7 modern garden-style parks, which are: Hainou American Industrial Park, Guangzhou American Industrial Park, Shanghai Fanyang Environmental Engineering Co., Ltd. American Industrial Park, Shenyang American Industrial Park, Suzhou Meixing American Industrial Park and Guangzhou Meixing American Industrial Park.

美东有限公司是在美国麻省波士顿注册的美国公司，在1996年美国同行业排名前100家的大企业中间排名第10名。

自1984年起，美东有限公司开始在中国开展业务，成为最早将轻钢结构建筑系统理念引入中国市场的企业。

通过二十余年在中国市场的开拓和发展，美东有限公司在中国国内拥有了美东钢结构和美国工业村两大支柱产业，并且公司于2008年与上海凡清环境工程有限公司合作，开始涉及新一代污水处理行业，拥有全球领先的污水处理系统的研发和生产能力，是由评标通过该技术的首创者，通过了美国 NSF 公司 ISO 2000 版国际质量体系认证体系。

为了适应不断扩大的中国市场和逐步与国际接轨的营业环境，美东有限公司在国内陆续投资成立了海口美东工业建设有限公司，上海美东钢结构有限公司，广州美东钢结构有限公司，肇庆美东钢结构发展有限公司，昆山美东工业建设有限公司，广州美东钢结构有限公司，沈阳美东丰利工业建设有限公司，美东轻钢建筑设计研究室等一批独资、合资的钢结构设计、制作、安装单位。二十余年来，在中国的钢结构领域，美东公司可以使用设计、制作、安装一条龙的相关资质。

自1984年以来，美东公司在中国大陆共设计、制作、安装了三百多万平方米的轻钢结构厂房，并以自己优秀的产品品质和售后服务获得了业主的认可和赞赏。

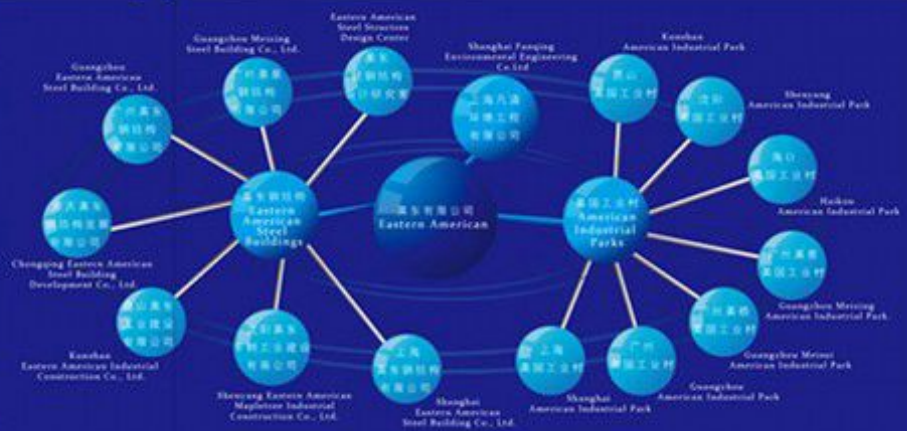
美国工业村是美东有限公司依循统一的模式和标准在中国投资、开发和管理的美国标准花园式现代化工业物流园区。公司目前在中国拥有并管理着海口美国工业村、上海美国工业村、广州美国工业村、昆山美国工业村、沈阳美国工业村、广州美东美国工业村和广州美隆美国工业村七个大型花园式工业物流区。

Introduction to Eastern American 公司简介

EASTERN AMERICAN
 美国麻省注册 波士顿总部
 轻钢结构建筑系统理念引入中国第一人



美东有限公司在华机构概览



美国工业村

American Industrial Park

Eastern American Steel Building System



Eastern American is the developer, owner and manager of the "American Industrial Park" brand industrial parks all over China. Clients need to only focus on their business; Eastern American takes care of all aspects of buildings and managing the buildings.

Integrated Management: Our professional management system guarantees our clients a secure and clean environment. All our parks meet the "Good Manufacturing Practice" (GMP) standard.

Flexibility: Each building can accommodate almost all industrial and warehouse needs. High eaves, cranes, and other special needs can be installed. Our service department can install special entrances and high quality interior build-outs.

Service: American Industrial Parks have stable electrical, water, gas, steam, and telecommunication systems. Engineering departments in each park can provide interior build-out and decoration, equipments installation and other professional industrial services to ensure clients' timely operation start up.

Location: All parks are located close to main transportation systems and shipping hubs.

花园式工业园区:

美东有限公司拥有、开发和管理运作着中国地区以“美国工业村”为标志的工业园。美东公司负责工业村内建筑物各方面的日常维护，通过我们的精心管理，客户可以集中精力于自己的投资经营上。

综合性的管理模式:

我们具有的专业管理系统可以完全保证为工业村内的客户提供安全、整洁的环境。我们的工业村均达到GMP认证的标准。

良好的适应性:

每一栋建筑物都能适应几乎所有工业用房及仓储需要。高窗口、行车等其它需求都能够满足。我们的服务部门可为客户安装特殊的大门入口和高质量的内部辅助设施。

服务系统:

美国工业村内具有足够稳定的水、电、煤气、蒸汽和电话通讯系统。工程部门可为客户提供工程装修、设备安装等服务，以确保客户投资园区后尽快投产。

地理位置:

所有工业村都位于运输主干线附近，交通运输非常便捷。

始建于1991年，地处海南省海口市海口保税区金鹿工业开发区，由美东有限公司和海南金鹿实业股份有限公司合作开发。投资额达3亿人民币。是全国首倡的全封闭统一管理的工业小区。也是海口市评定的花园式工业小区。工业村内共建有8栋美国MBMA-90型标准钢结构工业厂房，建筑总面积270,000平方米。约200,000M²工业厂房已出租，出租率达95%以上。同时吸收了多家海南省50强的龙头企业前来工业村落户。办厂。如：“海南特种变压器厂”、“宝通通讯设备厂”、“海南马自达汽车公司”的配套物流公司”、“再生药业有限公司”等。

Starting in 1991 Eastern American has invested, developed and managed the Haikou American Industrial Park. With its partner in this development, Jin Pan Industries, (a publicly traded company listed on the Shenzhen Stock Exchange) Eastern American has invested 300 million RMB in the park. Using its design, contracting and management systems Eastern American has grown the Haikou American Industrial Park with more than 200,000 m² into one of China largest garden style gated industrial parks. Due to the high quality design and management of the industrial park more than 10 pharmaceutical manufacturers have located in the park and met National GMP Certification Standards. The 26 enterprises in the park, including Jin Pan Special Transformer Co. (a US-listed company), Baotong Communication Equipment Co., etc. employ more than 1,000 employees.



Haikou
American Industrial Park
海口美国工业村

EASTERN AMERICAN
美国工业村
美国工业村
美国工业村





Kunshan American Industrial Park 昆山美国工业村

EASTERN AMERICAN

投资总额: 2.12亿美元
入园企业: 250家
入园面积: 132,800平方米

始建于2006年,地处江苏省昆山市高新区内,交通便利,45分钟即可到达上海虹桥机场,距上海市中心约50公里,是一个适用于工业和高新技术产业的花园式工业小区。总占地13.28万平方米。厂区第一、二期工程拥有十栋标准厂房和一栋综合楼,总建筑面积超过80000平方米,拥有全国首创的全封闭供一管模式。工业区环境优美,设施齐全,是国内外广大客户投资开说工厂的理想场所。

目前已有百家企业落户,如:“丹士德莱顿造纸技术(昆山)有限公司”、“福登汽车零部件(昆山)有限公司”、“福伊特造纸(中国)有限公司”、“皮尔博格汽车零部件(昆山)有限公司”、“梅路汽车零部件(上海)有限公司”。

Starting in 2006, Eastern American has solely invested and developed Kunshan American Industrial Park, which is located in Kunshan New & Hi-Tech Industrial Development Zone (KSND). The park is next to Shanghai - Nanjing Expressway and No. 312 National Highway, with its convenient traffic condition, it takes only 45 minutes to Shanghai Hongqiao Airport. Using its design, contracting and management systems Eastern American has grown the Kunshan American Industrial Park to 10 standard plants with more than 80,000 square meters of space sited on 132,800 square meters of land. Besides, one commercial service building was built in this park to provide high quality business services. The park is an ideal place for high tech and other advanced industrial companies.

Due to the high-quality building and good services of the park, more and more foreign investors are willing to settle their factories in Kunshan American Industrial Park, such as Shape-NetShape Auto Parts, Voith Paper, Piesburg Auto Parts, M5 Motor Service, Roehling Letipia Paper Tech, etc.



Guangzhou 广州美国工业村 American Industrial Park

EASTERN AMERICAN

投资总额: 2.12亿美元
入园企业: 250家
入园面积: 132,800平方米

始建于2003年,地处广州花都新华工业区,由美东有限公司独资开发,投资额达4亿人民币,是一个适用于工业和高新技术产业的花园式工业园区。工业村总建筑面积约300,000平方米。厂区第一、二期工程已建有12栋工业厂房,建筑面积为150,000平方米。目前已有三十多家企业落户,如:“广州欧特特种陶瓷(法国)”、“广州三任精机(日本)”、“大田联邦快递”、“广州普美材料(美国)”、“北京普道微电子”、“科玛化妆品”、“慈美红岩电子”、“上海红岩物资”、“米其林轮胎”、“日本普多信利公司”、“东建合健”、“安耐特公司”等。

Starting in 2003 Eastern American has solely developed the Guangzhou American Industrial Park located in Guangzhou's Huadu District. Eastern American total investment in the project is nearly 400 million RMB. Sitting on 300,000 m² of land, more than 150,000 m² the park is ideal for high tech and other advanced industrial applications. The park has more than 25 clients including: Eurokera Ceramics (a joint venture between Corning Glass of the USA and Saint Gobin of France, both Fortune 250 companies), Mitsumi Precision Fabrication of Japan, Fed Ex, Nissan - Dongjie Logistics, Performance Materials (USA), Koito Automotive Lamps - Japan, Beijing Jile Group, Kema Cosmetic (Korea), Shanghai Rainbow Logistics, Michelin Tire, Swire Coca Cola, etc.



Shenyang American Industrial Park 沈阳美国工业村

EASTERN AMERICAN

美国东星集团 沈阳美国工业村
美国东星集团唯一在中国、海外投资规模最大的工业园区

始建于2007年10月，地处沈阳市经济技术开发区内，由东星公司独资开发，投资额达2.8亿人民币，是一个适用于工业和高技术产业的花园式工业园区。工业村厂区内共有20栋工业厂房，总占地264,000平方米，建筑面积达156,000平方米。

Starting in 2007 Eastern American has solely developed the Shenyang American Industrial Park located in Shenyang New Economic and Technology Development Zone. It has 20 standard plants with 156,000 square meters of space sitting on 264,000 square meters of land. Eastern American's investment in this project is nearly 280 million RMB.



广州美星美国工业村 Guangzhou Meixing American Industrial Park

EASTERN AMERICAN

美国东星集团 广州美星美国工业村
美国东星集团唯一在中国、海外投资规模最大的工业园区

由东星始建于2007年的广州美星美国工业村位于广州经济开发区东区，园区内建设有超过24,000平方米的高标准、高檔口厂房，厂区内设计有行车起重机械。园区所处地理位置优越，交通便利，位于三个主要高速公路的出口，直接通往黄埔港、深圳市和内陆地区，毗邻广州本田汽车制造中心。

Starting in 2007 Eastern American has developed the Meixing American Industrial Village. Located in the East District of the Guangzhou Economic and Development Zone, Meixing has more than 24,000 sq meters of high class, high crane ready space. The property is located to the entrance of three major highways system giving efficient access to the Huangpu Port, Shenzhen and interior China. It is close to the Honda Car Plant.



**Manufacturing Capacity
Design Capability**
制造 / 设计

EASTERN AMERICAN
美东钢结构制造 设计研发中心
服务网络覆盖 全国主要城市，
研发设计团队 第一时间，响应客户需求及交付时间



制造

美东钢结构制造主要设备包括H型钢生产线、檩条生产线和彩色压型钢板生产线三大系列，主要设备均采用电脑数控，从而保证产品质量得以充分保证。公司严谨的生产组织管理体系把各生产资源进行优化配置，工厂生产井然有序，从而确保产品的优质和生产任务的及时完成。

Eastern American steel structure manufacturing equipment includes three major series as H-type steel production lines, purlin production lines and colored press molding plate production lines. The major equipment is all digitally controlled by using computers so that the quality of products is fully ensured. The rigorous production organization and management system has optimized the configuration of the different production resources. Thus we can ensure top good-quality products produced in a timely fashion.



设计

2004年初，美东有限公司在中国上海与上海江南建筑设计院有限公司（甲级资质）联合成立了美东钢结构设计研发中心，设计中心是美东钢构的技术核心，拥有结构、建筑、给排水、电气、暖通等专业工程技术人员，担任公司的各项产品研发、工程设计、施工指导等工作。

中心备有各类设计软件，包括PKPM、STAAD、CAD等类建筑、结构等设计和绘图软件，从产品开发、方案设计到施工设计均由计算机处理完成，可满足各种形状、各种类型的建筑体系设计。

美东钢构有效地结合了美国钢构领域的专业成就和国内资深专家的经验，凭借自身在中国钢构领域二十多年的工作经验，严格遵守国家颁布的各类规范，用具有美东钢构自身特色的设计思路努力为客户提供能获得最大经济效益比的设计方案。

In the beginning of 2004, Eastern American cooperated with Shanghai Jiangnan Architectural Design Institute Co., Ltd (a National Grade A Design Institute) to establish the E.A Metal Building Design Center. It's the technical center of Eastern American. The design center has experienced technicians and engineers in the fields of architecture, structural design, water supply and drainage, HVAC and process electrical. They undertake the task such as research, development, design and detailing.

The center is equipped with the designing and computing software PKPM, STAAD and CAD, for which the development, scheme design and construction and drawing of the products can all be handled and completed by computers, to match the design of the architectural layouts of different shapes and types.





Installing Experience
安装经验和实力

EASTERN AMERICAN
ADDRESS: 上海浦东
RONGCHEN ZHONGYUAN 11001, SHANGHAI

安装

上海美东钢结构有限公司是在中国成立的一家专业从事钢结构建筑公司，拥有一支训练有素、经验丰富、技术实力雄厚的安装队伍。在中国大陆各地已安装进口钢结构建筑总面积达300多万平方米，其中单座最大建筑面积达50,000平方米，安装接口净高达27米，最大净跨度达45米，近二十年来，在上海、烟台、广州、大连、沈阳、郑州、长春、沈阳、烟台、济南等地，建造完成了各种类型的钢结构房屋总计达300万平方米，在行业内中安全中独占鳌头。

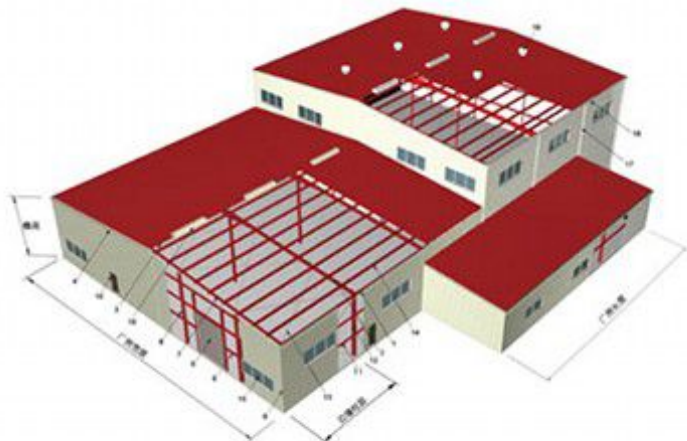
Shanghai Eastern American Steel Buildings Co., Inc. is one of China's top professional construction services company specializing in the installation of metal building systems. It has a technically experienced staff. Eastern American has constructed more than 3,000,000m² of buildings all over China. For a single building, Eastern American has constructed buildings with clear spans up to over 170 clear span height. In the past twenty years, Eastern American has built buildings in Shanghai, Hainan, Guangzhou, Beijing, Dalian, Suzhou, Changzhou, Shenyang, Yantai, Jinan and other cities.

系统示意图

Eastern American Steel Building System

EASTERN AMERICAN
ADDRESS: 上海浦东 吴淞路 11001, SHANGHAI

- | | |
|-----------|-----------------|
| 1. 檐口檩条 | 11. 边墙压梁 |
| 2. 主结构梁 | 12. 主结构柱 |
| 3. 屋脊 | 13. 柱间支撑 (结构拉杆) |
| 4. 山墙包边压水 | 14. 屋面檩条 |
| 5. 卷帘门 | 15. 梁 |
| 6. 山墙压梁 | 16. 外天沟 |
| 7. 山墙主结构梁 | 17. 排水管 |
| 8. 山墙抗风柱 | 18. 屋面通风器 |
| 9. 墙面转角压水 | 19. 屋面风机 |
| 10. 人行小门 | |



主结构系统 / Frames Eastern American Steel Building System

EASTERN AMERICAN

美国东部体系，主力钢柱体系，桁架和柱支撑的一个体系，桁架主要采用变截面桁架！



1. 多跨直柱门式刚架

多跨直柱门式刚架形式为等截面柱，等截面或变截面梁，跨中有中柱，一般为对称布置。

主要应用： 仓库、物流中心、制造业、工业厂房等，适用于通跨多跨、大面积、高檐口的建筑物。

Multiple Span Straight Column

Multi-span gable rigid frame with uniform depth columns and uniform or variable depth rafter sections supported by intermediate columns, with ridge at centerline of frame.

Typical Uses: Warehouses, Distribution Centers, Manufacturing, Industrial, or other facilities where high eave height or large square footage is required.



2. 多跨斜柱门式刚架

多跨斜柱门式刚架采用变截面柱，等截面或变截面梁，跨中有中柱，一般为对称布置。

主要应用： 仓库、物流中心、制造业、工业厂房等，适用于通跨多跨、大面积、高檐口的建筑物。

Multiple Span Tapered Column

Multi-span gabled rigid frame with variable depth columns and uniform or variable depth rafter sections supported by intermediate columns, with ridge at centerline of frame.

Typical Uses: Warehouses, Distribution Centers, Manufacturing, Industrial, or other facilities where high eave height or large square footage is required.



3. 多跨单坡门式刚架

多跨单坡门式刚架采用等截面柱，等截面或变截面梁，跨中有中柱。

主要应用： 仓库、物流中心、工业厂房等。

Multiple Span Single Slope

Multi-span single slope rigid frames with uniform depth columns and uniform or variable depth rafter sections supported by intermediate columns.

Typical Uses: Warehouses, Distribution Centers, Manufacturing Facilities.



4. 单跨斜柱门式刚架

单跨斜柱门式刚架采用变截面柱，柱，一般为对称布置。

主要应用： 体育馆、工业厂房、赛车场、有行车起重机的要求的厂房，以及室内的体育场、网球场、自行车馆、溜冰馆等，亦机具、冶金等建筑物。

Clear Span Tapered Column

Clear span gabled rigid frames with variable depth columns and rafters, with ridge at centerline of frame.

Typical Uses: Gymsnasiums, Industrial, Clear Span Work Areas, Overhead Bridge Crane Conditions, Indoor Recreational Facilities, Tennis, Riding, Soccer, etc., Agricultural equipment or grain storage, Architectural applications where roof slopes are shown.



5. 单跨直柱门式刚架

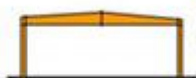
单跨直柱门式刚架采用等截面柱，等截面或变截面梁。

主要应用： 购物中心、便利店、独立零售店、小型商业建筑等要求净跨系统的建筑。

Clear Span Straight Column Single Slope

Clear span single slope rigid frame with uniform depth columns and uniform or variable depth rafters.

Typical Uses: Shopping Centers, Convenience Stores, Free-standing Retail Units, Fire Stations, or where drainage is a particular concern.



6. 单跨直柱门式刚架

单跨直柱门式刚架采用等截面柱，变截面梁，一般为对称布置。

主要应用： 办公室、独立零售店、小型商业建筑等要求净跨系统的建筑。

Clear Span Straight Column

Clear span gabled rigid frames with uniform depth columns and variable depth rafters, with ridge at centerline of frame.

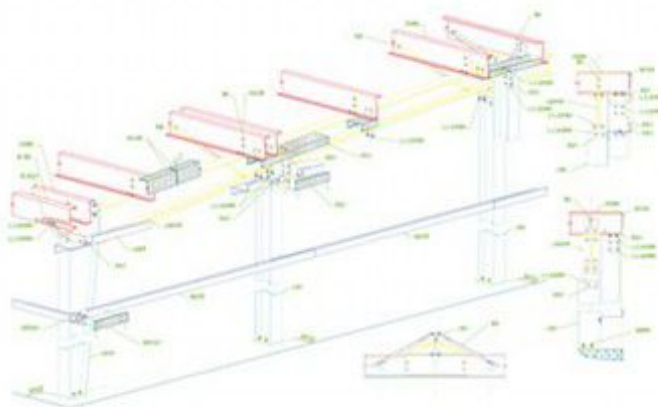
Typical Uses: Offices, Free-standing Retail, Small Commercial, where clear span is desired.

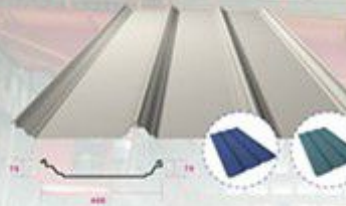


EASTERN AMERICAN

美国东部体系，主力钢柱体系，

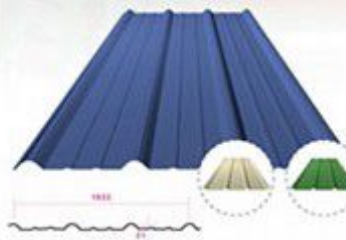
桁架和柱支撑的一个体系，桁架主要采用变截面桁架！





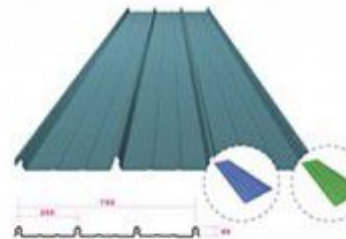
EA468

隐藏式布边屋面系统，抬高75毫米，强大的抗风性能，优良的防水性能，能最大程度地消除屋面因温差产生的位移，良好的节能性能。



EA1023

铁螺钉屋面系统，抬高32毫米，良好的抗风性能，优良的防水性能，具有经久耐用，经济轻便的特性。



EA760

隐藏式扣合屋面系统，抬高42毫米，优良的抗风性能，优良的防水性能，能很好地消除屋面因温差产生的位移。



Roofing System
屋面系统

EASTERN AMERICAN

屋面系统领军，实力铸就未来。

我们只关注质量——一个词，一个中国屋面系统行业领导者！



EA1023

锁螺钉墙面系统，肋高32毫米，传统外形，经久耐用，成本节约，安装维护简单。



EA1023-Anti

锁螺钉墙面系统，肋高32毫米，墙面外形平整，经久耐用，成本节约，安装维护简单。



EA890

锁螺钉墙面系统，专供室内墙面使用，外形大方，具有很高的经济实用性。



EA450

隐藏式锁螺钉墙面系统，墙面外形美观，装饰性强。





Accessories 配件系統

EASTERN AMERICAN

服務全球市場，致力專業技術，
創出您理想中一個個工廠，為企業發展提供助力與支持！



落水管、雨蓬



門、窗



No.	项目名称	厂房面积 (M ²)	No.	项目名称	厂房面积 (M ²)
1	广州美派工业村1-12#厂房	110,000	46	长春安立电器厂厂房	15,000
2	苏州瑞德木业集团公同厂房	150,000	47	长春美特涂装厂一期厂房	19,000
3	海南民康工业园	120,000	48	北京望亦建材超市	12,000
4	海南和邦石油化工有限公司	24,000	49	北京电子城厂房、办公楼	19,000
5	海口金鑫美东美国工业村	200,000	50	上海外高桥保税区三区厂房	20,000
6	上海石洞口第二电厂	70,000	51	上海外高桥保税区美国伊特公同厂房	9,500
7	上海外高桥自由贸易港区	49,000	52	大连新源	11,250
8	大连有源公司厂房	50,000	53	河南瑞阳工业区厂房	9,300
9	肇庆长安民生物业(集团)有限责任公司JV-KDV二期工程钢结构厂房	12,000	54	罗马玛特一期厂房	3,000
10	长安民生物业物流零部件配送中心钢结构库架项目	9,000	55	深圳益力股份有限公司饮料厂厂房	6,500
11	大连开益群建建材有限公司厂房	19,000	56	珠海航展中心	7,500
12	大连华丰家具有限公司三期厂房	100,000	57	安徽沿江造船厂厂房	3,000
13	漯河利通管材工业有限公司2#车间工程	11,000	58	长春百事可乐饮料有限公司二期厂房	9,000
14	广州某钢结构有限公司厂房	10,000	59	北京新汽通设备厂	12,000
15	上海宝亚厂房项目	3,500	60	北方汽车公司厂房	18,000
16	长安民生物业物流北配送中心钢结构厂房	6,000	61	上海外高桥保税区六区仓库	12,000
17	长安工业强物流配送中心8-RDC一期库架	10,000	62	上海蓝菱供水厂厂房	4,000
18	贵州蓝玉药业有限责任公司钢结构厂房	5,000	63	上海华信物流库架	9,000
19	实德海盐工业园一期	215,000	64	实德大连工业园一期厂房	16,000
20	亿利泽光电科技(泰州)有限公司厂房	23,100	65	瑞通时代超市	3,200
21	烟台蓝源净化设备厂三期厂房	5,000	66	汕头惠康工业陶瓷有限公司	18,000
22	烟台蓝源净化设备厂二期厂房	9,000	67	长春美国工业村	70,000
23	长春美特涂装厂三期厂房	10,000	68	珠海美团(深圳)有限公司	14,700
24	实德大连工业园四期扩建	50,000	69	上海林内有限公司厂房	10,000
25	实德天津工业园一期	17,200	70	上海恒通和合工业区	41,500
26	实德成都工业园一期	48,000	71	海口保税区仓库	50,000
27	长春华高光谷二期厂房	60,300	72	长春百事可乐饮料有限公司一期厂房	9,000
28	长春美特涂装厂二期厂房	5,200	73	无锡木业	70,000
29	上海市特林美林匹克体育中心	2,300	74	天津保税区汽车北京公司	3,000
30	实德建材厂	10,100	75	长春狄文斯-科宁智齿有限公司	3,000
31	大连沈安阀门	12,300	76	上海嘉美东美国工业村	51,000
32	广州星冠厂房	1,700	77	广州天河美国工业园	25,700
33	长春华高光谷一期厂房	61,550	78	广州华联乳食品公司	5,000
34	长春华高光谷办公楼	22,000	79	无锡纺织工业公司	10,000
35	美东公司南苑基地钣金车间	2,000	80	天津中山物流中心	20,000
36	实德大连工业园三期厂房	29,000	81	海德精纺厂	15,000
37	大连美商钢结构厂厂房	12,000	82	大连碧林人造毛皮有限公司	5,000
38	沈阳铝业工业区一期厂房	50,000	83	大连金伦毛织有限公司	10,000
39	沈阳铝业工业区二期厂房	45,000	84	无锡协新毛织厂	9,000
40	山东鲁北纺织厂厂房	8,000	85	宜兴印染厂	12,000
41	长春观河工业股份有限公司委托列夫厂房	2,000	86	上海中登毛织股份有限公司	10,000
42	上海玉桥工业区厂房	4,500	87	上海百乐毛织有限公司	12,000
43	实德大连工业园二期厂房	18,000	88	李观物资仓储开发(无锡)有限公司	45,000
44	北海广电钢材厂厂房	2,000	89	昆山华风光电科技有限公司	74,500
45	烟台净化设备厂厂房	4,000	90	昆山小模服务项目	3,500



Completed Projects 美东已建项目表

EASTERN AMERICAN

美国美东集团，美国东岸企业，
美国东岸集团唯一中国分公司





Successful Cases 成功案例

EASTERN AMERICAN
 全球通标准，全球高标准，
 成功设计全球一百多个国际著名企业工厂！

WITNESS TO THE SUCCESS OF THE
优者，求精之道.....



英特尔金属制品（上海）有限公司
 Metal Component Engineering Pte Ltd

3,500平方米
 3,769sq. m.



丰树物流仓储开发（无锡）有限公司
 Majestone Wuxi Logistics Park

45000平方米
 47696sq. m.



长春奥奇汽车涂装厂
 Changshen AnQi Coating Corp.

36,200平方米
 34,269sq. m.



上海恒通和合工业区厂房
 Shanghai Hongtong Rike Group

41,900平方米
 41,906sq. m.



大连达家家具有限公司新建厂房
 Dalian Matt Furniture & Components

16000平方米
 16699sq. m.



广州美穗钢结构有限公司厂房
 Guangzhou Maizui Steel Structure Co. Ltd.

36,000平方米
 34,999sq. m.



泛太汽车技术(大连)有限公司二期铸造厂房
 Pacific Automotive Technology (Dalian) Co. Ltd 19,175sq. m.

10,175平方米
 10,175sq. m.



吉普斯(大连)铸造有限公司新建厂房
 Gibbs-Delian Die Casting Corp.

5545平方米
 5745sq. m.



上海特殊奥林匹克体育中心
 Shanghai Special Olympic Games Gymnasium

2,900平方米
 2,999sq. m.



大连实德化学建材工业园厂房建设
 Dalian Shide Group

302,000平方米
 302,000sq. m.

部分已建工程照片



上海宝爱特种门帘制造有限公司
Shanghai Baosheng Door Co.Ltd.

3,560平方米
3,789sq.m



昆山美国工业村综合维修厂
Kanshan Eastern American Industrial Village

80,000平方米
85,999sq.m



吉布新(大连)铸造有限公司新建厂房
Gibbs-Dalton Die Casting Corp.

5,565平方米
5,767sq.m



北京望京建材超市
Wangjing Building Materials Market

12,000平方米
12,999sq.m



汕头景源工业陶瓷有限公司
Shantou Jingyuan Industrial Ceramics Co.Ltd

18,000平方米
19,999sq.m



长安民生清水分配中心项目
Changan Minsheng APPL Logistics

11,000平方米
11,999sq.m

部分已建工程照片



伊顿(中国)投资有限公司
Eaton Corporation

9,700平方米
9,799sq.m



昆山华风风电科技有限公司厂房
Kanshan Huafeng Wind Power Technology Co.Ltd.

54,500平方米
58,799sq.m



南京长安福特物流库
Nanjing Changan Ford Logistics

13,000平方米
13,999sq.m



长春华晟光谷办公塔楼厂房项目
Changchun Huasheng Optical Valley

85,000平方米
87,999sq.m



长春研文斯-科学智造有限公司
Overcoming Changchun Co.Ltd

3,000平方米
3,999sq.m



上海凡清环境工程有限公司厂房项目
Shanghai Fanqing Environmental Engineering Co.Ltd

6,500平方米
6,799sq.m



The New Main Business 美东新主营业务
Water Treatment 水处理和环保业务
and Environment Protection 和环境保护

EASTERN AMERICAN

美东环保 水处理和环保业务
Water Treatment and Environmental Protection



水处理主要产品

Main Products of Company

上海凡清环境工程有限公司



上海凡清环境工程有限公司成立于2000年12月，是上海同济大学环境科学与工程学院的科研成果转化基地，是由中国水污染治理专家刘凡清教授领衔，汇集了国内多名水处理和环保技术专家教授以及环保行业一批最具系统设计、设备配套、工程施工、安装调试和综合管理能力的优秀人才组成的专业从事水处理工程、公用设施于上海市金山区石湖荡经济开发区，注册资金为1000万元人民币。公司在石湖荡经济开发区拥有57000平方米的产品生产加工和科研开发基地，拥有水处理方面的专家教授4名；高级工程师12名；工程师29名。公司拥有自主知识产权的四十余项发明专利，也有一流的环保设备系统设计及加工制造能力；既有自来水、污水处理工程的设计施工和运行管理的丰富经验，也有冶金、电力、市政、轻工、石化等领域的骄人业绩。

公司率先通过了美国NSF公司ISO 2000版国际质量管理体系，拥有全方位全过程的标准化技术服务体系，公司销售和售后服务网络已经遍布全国，在天津、成都、台北、美国、加拿大等还有产品代理机构，我们的产品销售和售后服务已经延伸到印度、巴基斯坦、缅甸等国家，所以优质的产品和周到的服务赢得了良好的客户反馈和口碑赞誉。

Founded in Dec 2000, Shanghai Fanqing Environmental Engineering Co. Ltd is a science and technology commercialization project of the Environmental Science and Engineering Department of Tongji University. It is led by Professor Liu Fanqing, a noted Chinese expert in wastewater treatment science. It is staffed by many experts in the field of domestic wastewater treatment who are specialists in process design, project contracting, equipment installation and testing. It has become a truly professional water treatment company.

With the registered capital of 10 million, and it is located in the Shidongkou Development Zone in Baoshan District of Shanghai. The company has a manufacturing and researching facility which covers an area of 57,000 square meters. There are four PhD's, 12 advanced engineers and 29 engineers who are experts in water treatment on staff. The company has not only more than 40

independent patent inventions, but also the ability of custom designing and fabricating specialized environmental protection systems. It has a long experience of designing, constructing, operating and managing of treatment plants for drinking water and waste water. It systems have had outstanding results in industries such as metallurgy, electric power, municipal, light-industry, petroleum and chemicals.

The company has passed International Quality Certification of ISO9001 2000 and can provide full standard technological services.

特色设备系列 Characteristic Equipment

- 过滤设备
Filtrating series
- 沉淀设备
Settling series
- 生物设备
Biological treatment series
- 混凝设备
Coagulation series
- 静置设备
Low-removing series
- 电气自动化设备
Electric automatic control series
- 除尘降噪设备
Dust-removing and noise-reducing series
- 其他水处理及环保工程设备
Other water-treating and environmental protecting equipments.

特色技术系列 Characteristic Technology

- 一体化水厂技术
Technology of integrated water treatment in waterworks
- 同向流技术
Technology of co-flow
- 沉淀槽技术
Technology of settling-wall
- 生物膜种技术
Technology of compound microorganism-propagation
- 流态气浮技术
Technology of shallow air-flotation